

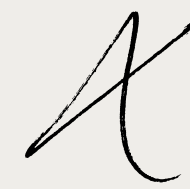
# METSENS

*Traiteur*

---



**METSENS**  
TRAITEUR



# PAUSE

*Sucrée*

---

- LA COMPOSITION PEUT ÊTRE AMENÉE À CHANGER EN FONCTION DES SAISONS ET DE LA DISPONIBILITÉ DES MARCHANDISES CHEZ NOS FOURNISSEURS.
- TOUT RÉGIME ALIMENTAIRE SPÉCIAL OU ALLERGIES DOIVENT ÊTRE SIGNALÉS EN AMONT.
- *CROISIÈRES MARSEILLE CALANQUES* EST VOTRE UNIQUE INTERLOCUTEUR POUR LA RÉSERVATION DU SERVICE TRAITEUR. NOUS VOUS OFFRONS UNE PRESTATION COMPLÈTE INCLUANT LA PRIVATISATION DU BATEAU ET LA RESTAURATION.





## Boissons chaudes

CAFÉ EXPRESSO, THÉ

## Softs

EAUX PLATES ET GAZEUSES 808, JUS DE  
FRUITS **BIO** MAISON *BENEDETTI*



## Assortiment de biscuits

CANNELÉS, FINANCIERS, MADELEINES,  
COOKIES



## Matériel

BUFFET AVEC NAPPAGE\*, MACHINE, SUCRE,  
MÉLANGEURS, VERRERIE, SERVIETTES





# GRILLE TARIFAIRE

## Avec service

PERSONNEL DE SERVICE

De 50 à 80 personnes	12,60€
De 81 à 100 personnes	13,60€
De 101 à 120 personnes	15,00€
De 121 à 150 personnes	15,40€

## Sans service

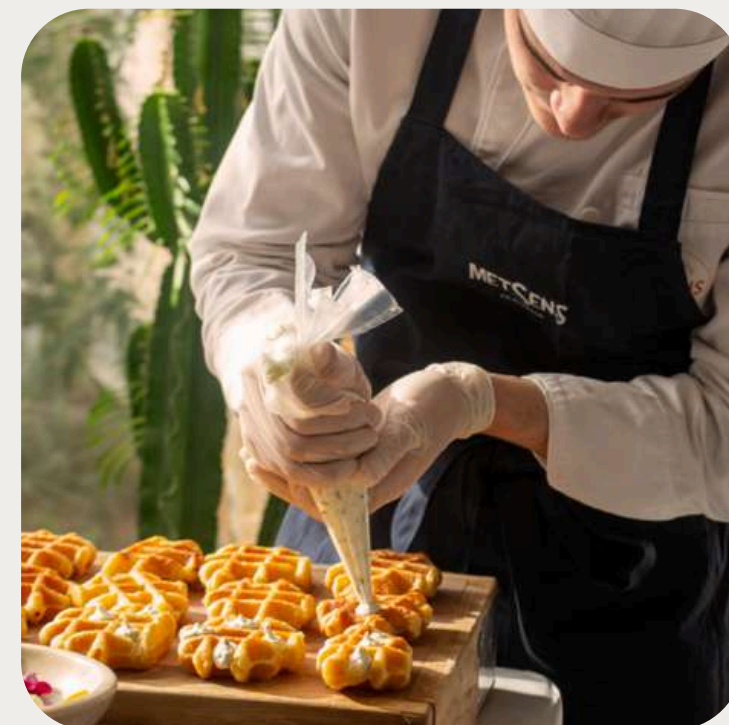
\*ne comprend pas le nappage

Forfait pause sucrée à **5,90€ HT/personne** (TVA à 10%)

Il est demandé aux clients qui choisissent une prestation sans service de gérer l'installation et la désinstallation de la prestation (déchets qui en découlent y compris).

Les prestations sans services sont acceptées jusqu'à 40 personnes maximum.

Au delà, du service est requis.



## UNE GASTRONOMIE AU SERVICE DE L'ENVIRONNEMENT

DEPUIS 2009. NOUS AVONS COMME OBJECTIF D'ÊTRE UN TRAITEUR RESPONSABLE ET INSPIRANT. NOUS AVONS SOUHAITÉ NOUS ORIENTER VERS UNE APPROCHE COMPLÈTE D'UNE POLITIQUE RSE.

NOUS VOUS PARTAGEONS QUELQUES INDICATEURS CLÉS CI-DESSOUS



# Politique RSE

---

## **RÉDUCTION DES IMPACTS ENVIRONNEMENTAUX**

- SAISONNALITÉ: CRÉATION DE 2 CARTES / AN AVEC INSPIRATION VÉGÉTALE (30 % CARTE PIÈCES COCKTAILS)
- CONTRAT ÉLECTRICITÉ 100 % "VERTE", 30 % DE NOTRE ÉLECTRICITÉ PROVIENT DE NOS PROPRES PANNEAUX SOLAIRES
- UTILISATION D'EMBALLAGES 100 % RECYCLABLE
- TRI ET RÉDUCTION DES DÉCHETS
- LUTTE CONTRE LE GASPILLAGE ALIMENTAIRE : REDISTRIBUTION DES EXCÉDENTS À L'ASSOCIATION *MON REFUGE* (ANNÉE 2020 1200 REPAS DISTRIBUÉS)
- PARC AUTOMOBILE ENTREPRISE 65% HYBRIDE, NOS CAMIONS DE LIVRAISON SONT AUX NORMES EURO 5 ET 30 % SONT ÉLECTRIQUE.
- PRODUCTION PAR NOS SOINS : PRODUCTION D'HERBES AROMATIQUE DANS NOTRE SERRE AQUAPONIQUE CONNECTÉE SUR NOTRE TOIT

## **RENFORCEMENT DE LA DIMENSION SOCIALE**

- AMÉLIORATION DES CONDITIONS DE TRAVAIL ET RENFORCEMENT CONTINU DES COMPÉTENCES
- INTÉGRATION ET ÉVOLUTION DU PERSONNEL
- VALORISATION DE L'APPRENTISSAGE AU SEIN DE L'ENTREPRISE
- INSERTION : ACCUEIL DE STAGIAIRES ET PERSONNES ÉLOIGNÉES DE L'EMPLOI
- SIGNATAIRE DE LA CHARTE DE LA DIVERSITÉ

## **COMMUNICATION ET TRANSPARENCE**

- RÉDACTION DU RAPPORT DE DÉVELOPPEMENT DURABLE DANS LE CADRE DU GLOBAL COMPACT MIS EN PLACE PAR LES NATIONS UNIES
- TROPHÉES RSE
- SOUTIEN AU SECTEUR ASSOCIATIF : PARTENARIAT DANS LE MILIEU SPORTIF ET CULTUREL
- LABEL E-ENGAGÉ RSE

## **IMPLICATION DES PARTIES PRENANTES**

- POLITIQUE D'ACHATS RESPONSABLES (100 % CAFÉ BIO, 80 % VIN BIO ET LOCAL, 40 % DE JUS DE FRUITS BIO, VIANDE LABELLISÉE...)
- PARTICIPATION À DES RÉSEAUX PROFESSIONNELS QUI PARTAGENT LE MÊME INTÉRÊT POUR LES ENJEUX DE LA RSE
- MISE EN PLACE DE FICHES D'APPRÉCIATION ET DE MESURE DE LA SATISFACTION CLIENT